

# تقييم الاستجابة المتعددة القطاعات لنقشي المرض



الهدف

تقييم فعالية حزمة التدخل



unicef

# هل كانت الاستجابة ناجحة؟

تخفيف

عبء المرض



كنتيجة

للبرنامج المتكامل

للتحكّم بالكوليرا



هل يمكننا أن  
نراقب



unicef

# مؤشرات التأثير

هذا هو الخفض الكمي لانتقال المرض في المناطق التي تم تنفيذ إجراءات التحكم فيها (منطقة التدخل)



يعبر عنه:

كـ **خفيض مطلق** = عدد الحالات والوفيات التي تم تجنبها

وكـ **خفض نسبي للحدوث** = خفض بالنسبة المئوية للخطر

# هل يمكن اعتماد طريقة أسهل لأغراض عملية؟

وصف جيد للحالات والمنحنى الوبائي لمنطقة واحدة معينة، يمكن أن يعطينا الكثير من المعلومات !

- وصف بسيط
- متابعة المرضى، التحقيق بالتفشي
- التأثير على معدلات الإصابة بالمرض/الوفيات
- دراسة عابرة للقطاعات/تقرير الحالات/دراسة حالة/دراسة بيئية
- لا تتطلب معرفة متقدمة
- يمكن توفير إجابة عن أسئلة كثيرة !
- يمكن أن تشير هذه الطريقة إلى الاستراتيجيات التي يجب تنفيذها وأي منها ينجح



علم الأوبئة الوصفي  
من؟  
متى؟  
أين؟



# في مسار وباء ما، متى يجب إطلاق صفاة الإنذار وإعادة تقييم الوضع

المصدر: رزمة أدوات اليونيسف 'UNICEF cholera kit'

• المناطق حيث عدد الحالات يستمر في الارتفاع  $XX$  (+ حالة / الأسبوع الماضي )

• المناطق التي تسجل معدل وفيات يفوق  $X\%$

• المناطق التي تشهد عددًا كبيرًا من الوفيات خارج المرافق الصحية

• المناطق التي تشهد حالات تتكرر بعد انقضاء أكثر من  $X$  يوم

• ...

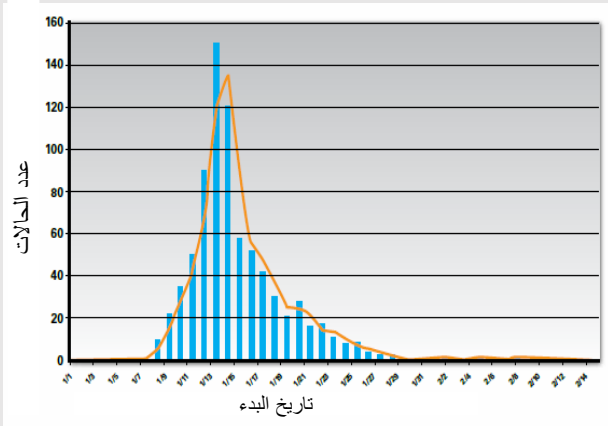
المنطقة/منطقة تغطية المرفق الصحي مستوى القضاء - مستوى المنطقة الصحية

الفرضية  
عن مصدر انتقال  
المرضى

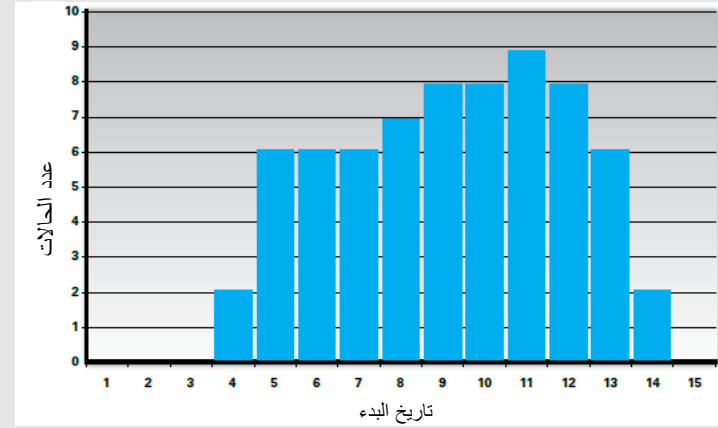


unicef

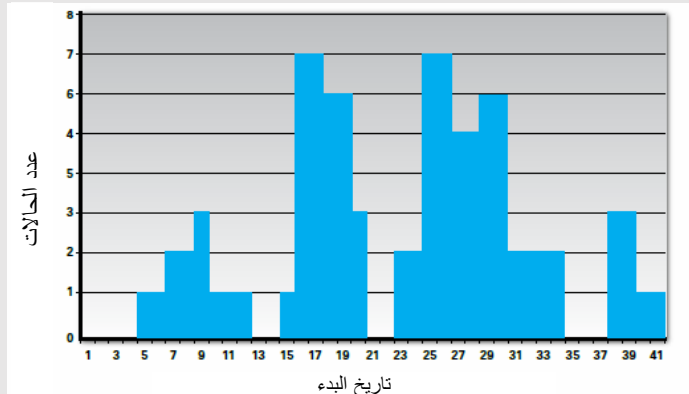
# بم يخبرنا المنحنى الوبائي؟



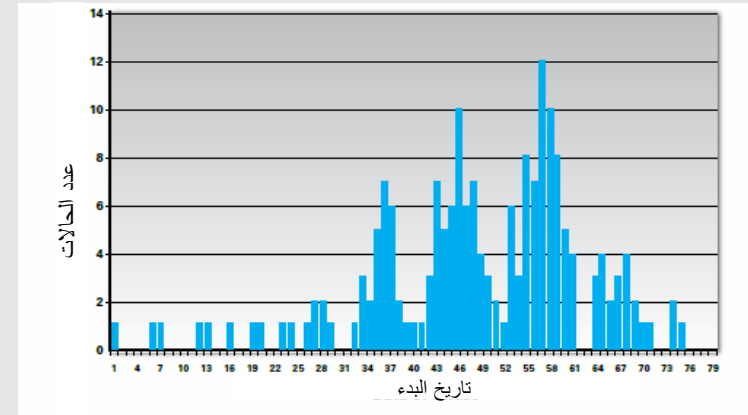
تفشي المرض من نقطة واحدة  
تعرّض واحد



مصدر واحد للعدوى  
تعرّض متعدّد



مصدر واحد للتعرّض  
التعرّض متقطّع



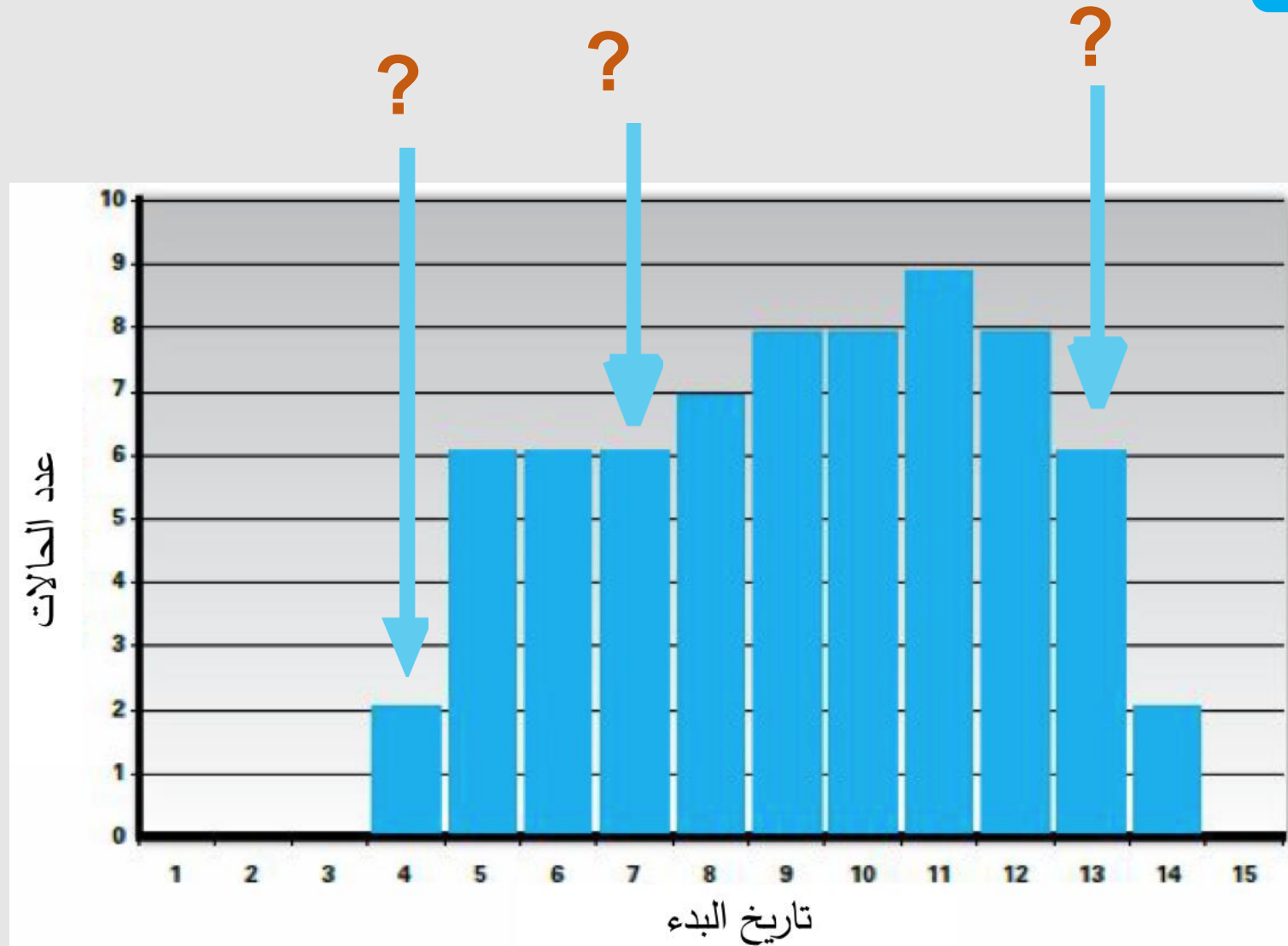
انتقال من شخص إلى شخص

أولاً، أين نحن الآن، في مسار التفشي وأي نوع من التدخلات قد نُفِّذ حتى الآن؟

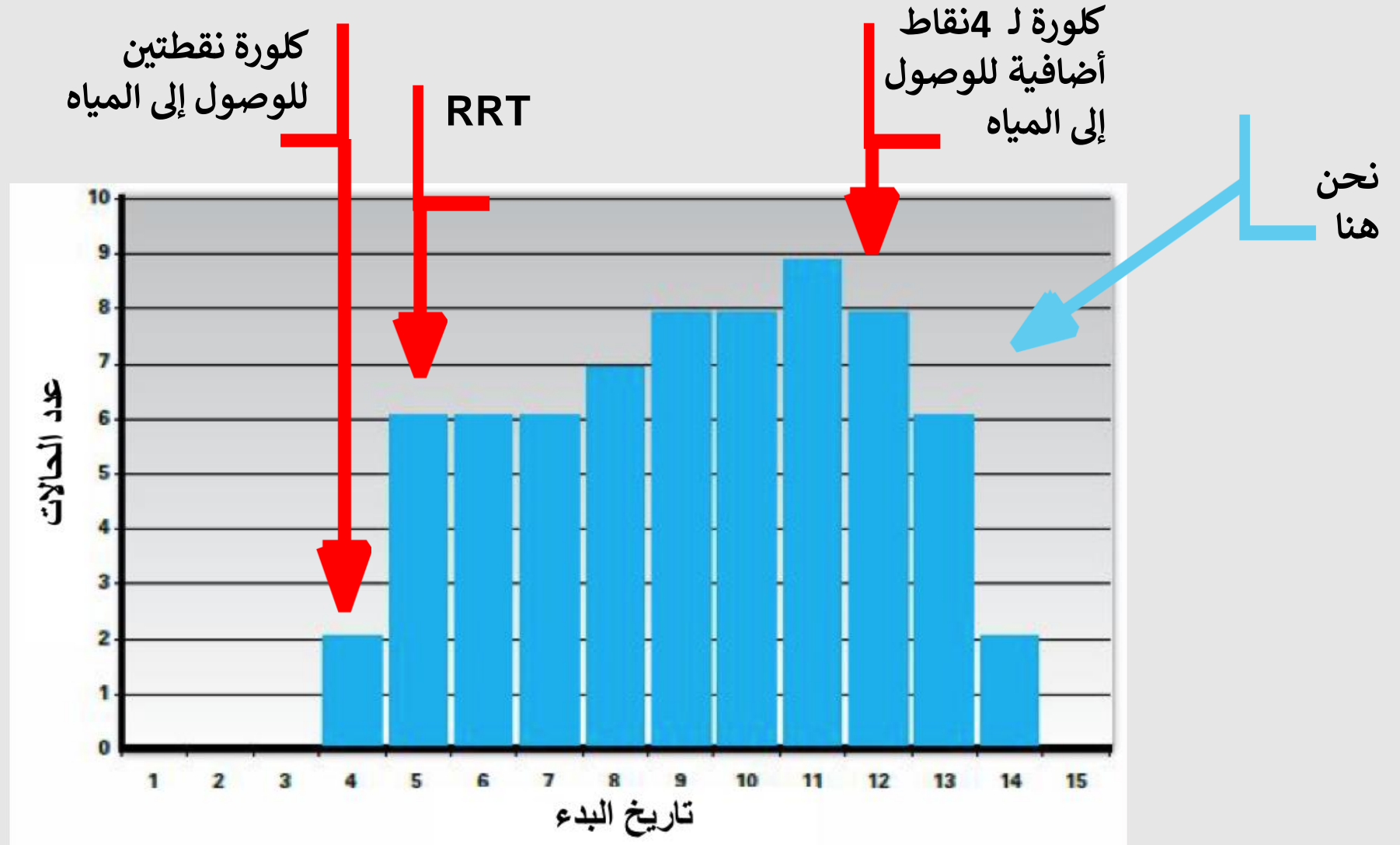




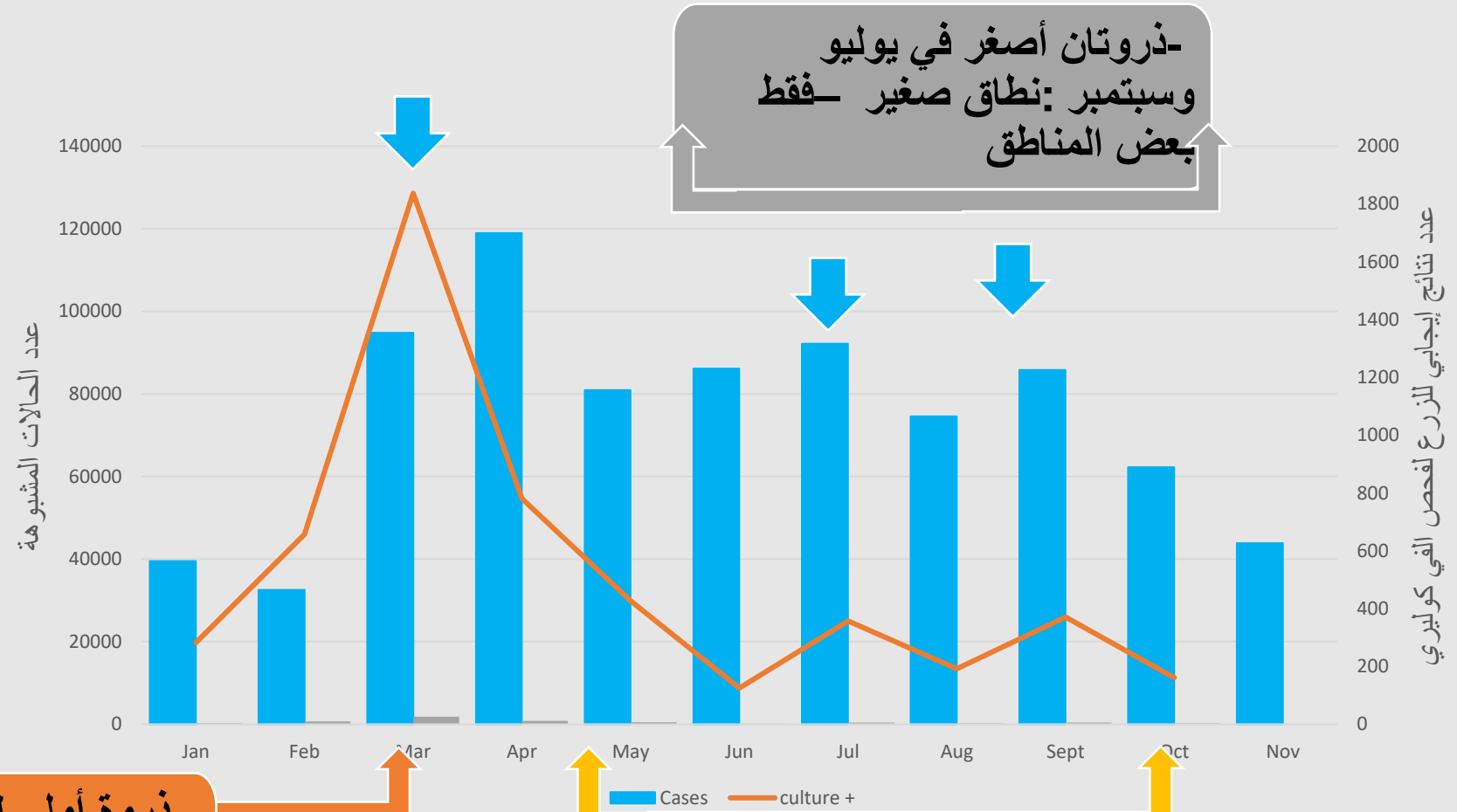
# اليوم، أين نحن؟



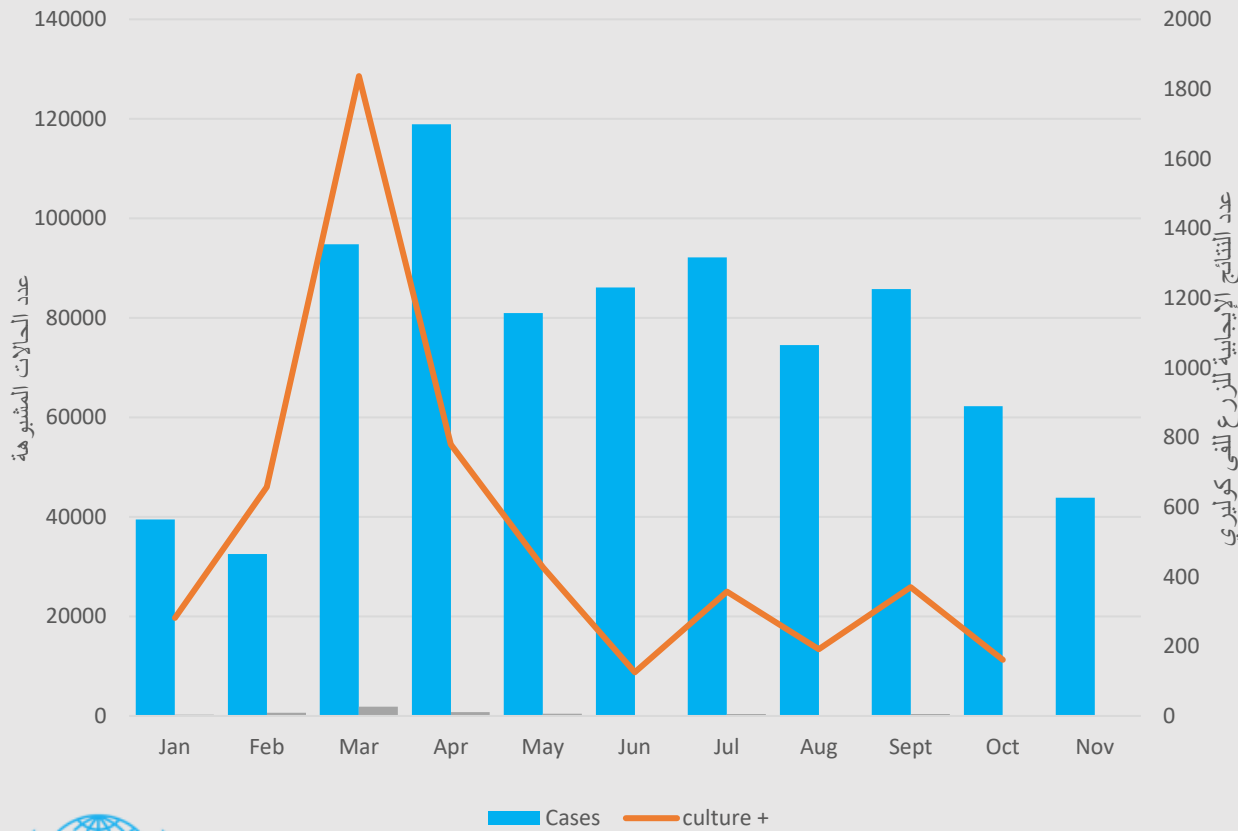
# ما الذي تحقق في هذه المنطقة؟



# مثال اليمن 2019- بمَ يخبرنا نظام المراقبة المخبري؟



# مثال اليمن -2019 منحنى الحالات المشبوهة لا يعطينا الصورة الحقيقية للوضع



من حزيران/يونيو إلى تشرين الأول/أكتوبر 2019

- منحنى الحالات المشبوهة لا يتبع منحنى الحالات المثبتة

- عدد حالات الكوليرا المشبوهة لم يتراجع قط إلى مستوى كانون الثاني/يناير (<>) الحالات المثبتة )



إبلاغ محتمل عن إسهال مائي حادّ سببه عوامل مرضية أخرى إضافة إلى حالات الكوليرا الفعلية

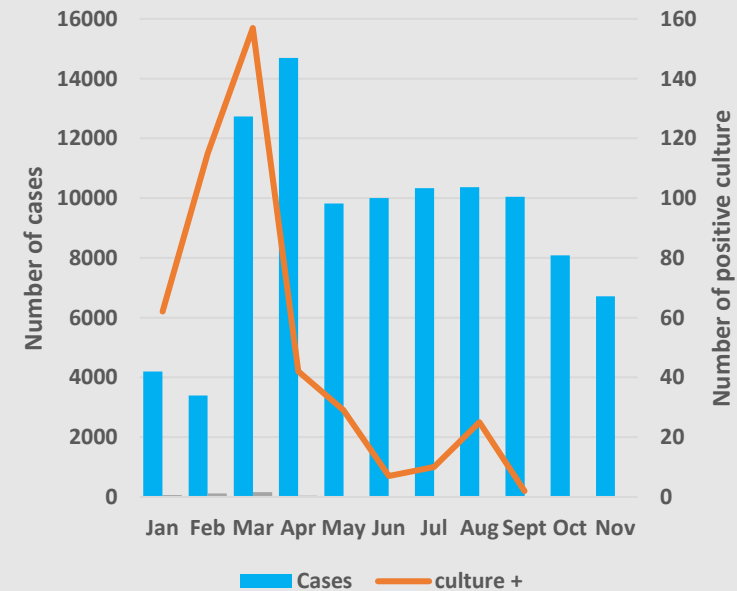
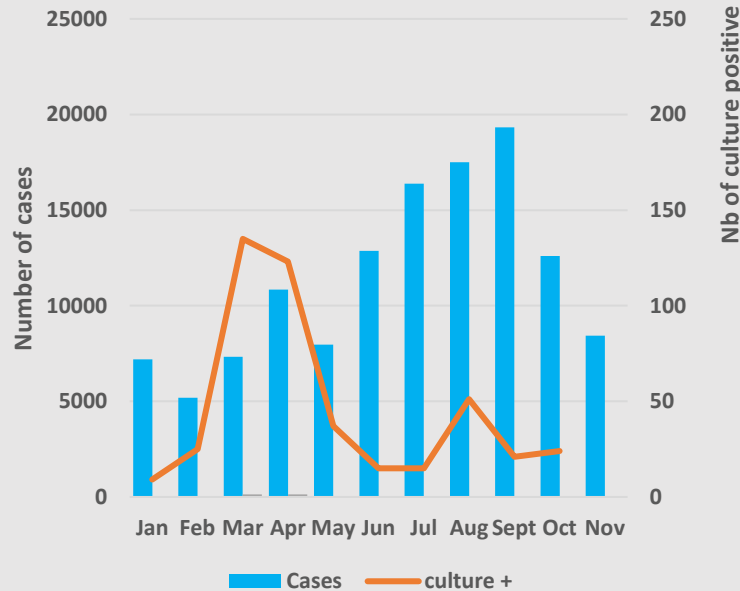
# مثال اليمن -2019 كيف كان الوضع في تشرين الأول/أكتوبر 2019

تم التبليغ عن 62296 حالة كوليرا مشبوهة (لوح EOC dashboard)

محافظه الحجة	محافظه أمانة العاصمة	محافظه صنعاء	محافظه الحديدة	
8.3%	8.7%	13%	20%	النسبة من مجموع عدد الحالات

50% من الحالات في 4 محافظات

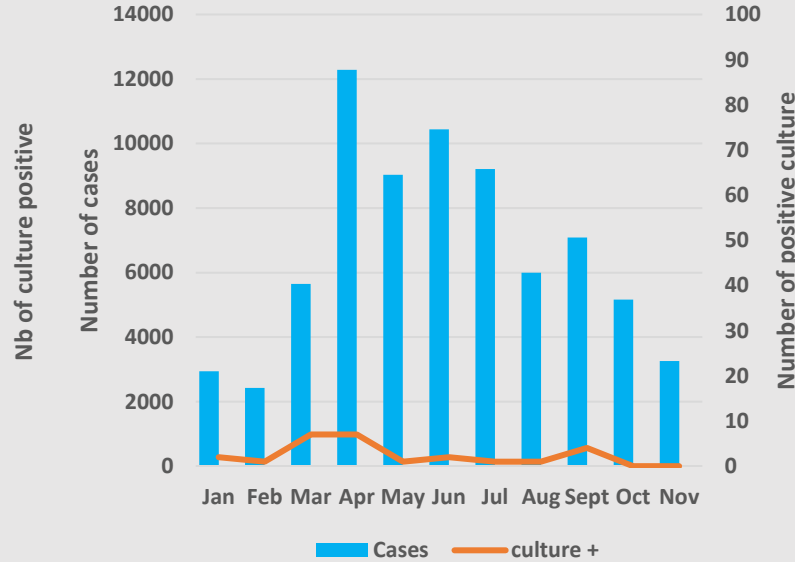
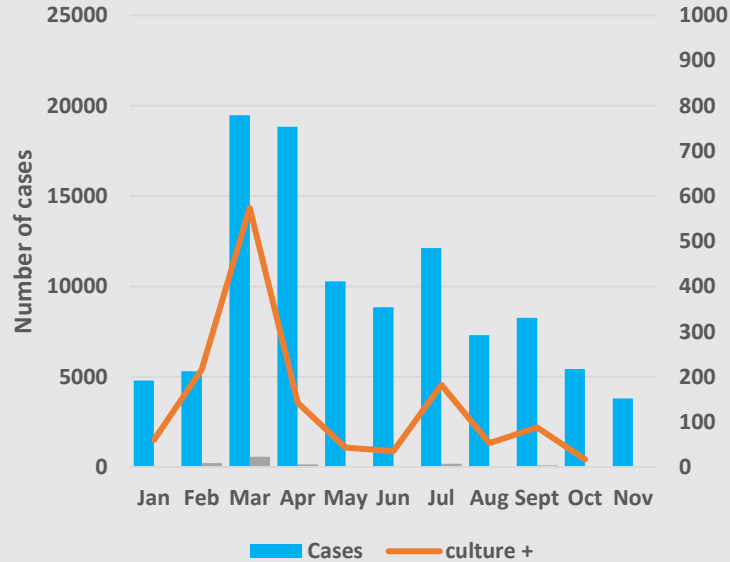
## منحنيان مختلفات للحالات المشبوهة والحالات المثبتة



# مثال اليمن - 2019 كيف كان الوضع في تشرين الأول/أكتوبر 2019

تم التبليغ عن 62296 حالة كوليرا مشبوهة (لوح EOC dashboard)

## تبليغ مفرط محتمل منذ مايو



80% من الحالات أُبلغت  
في مراكز ORC

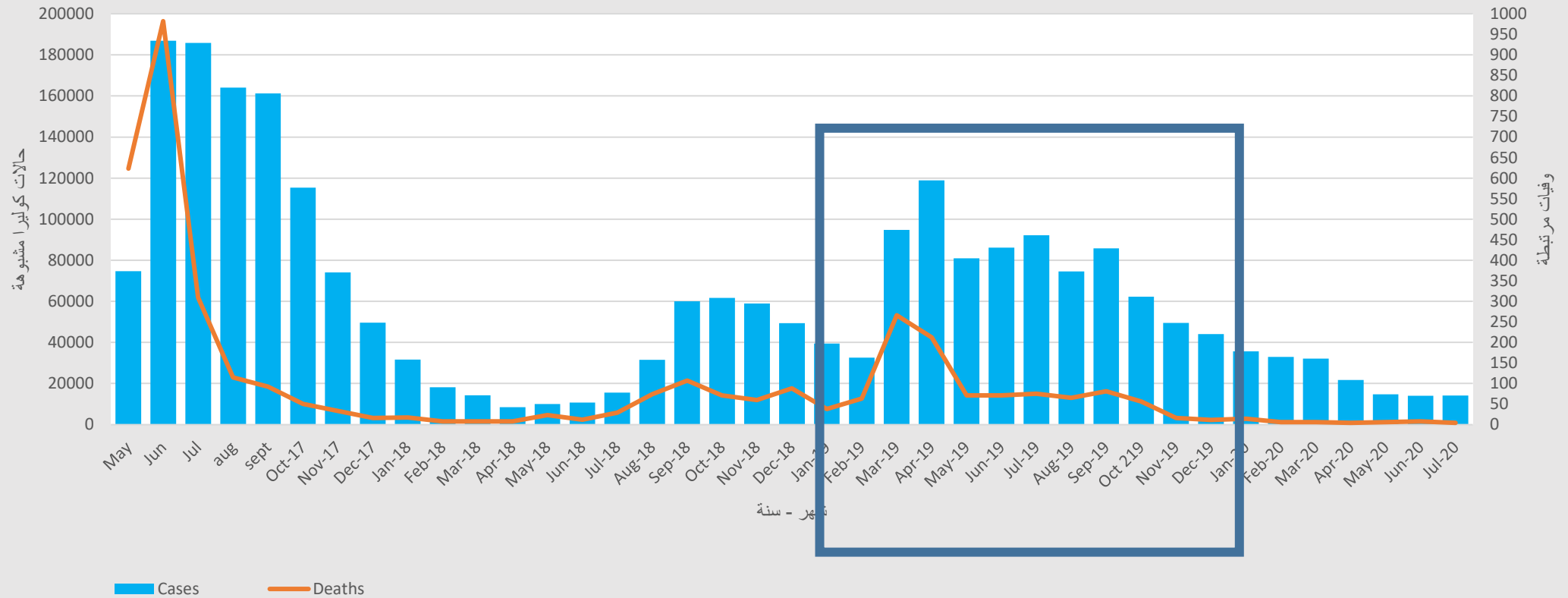
عدد كبير من الأولاد

نسبة متدنية من الحالات الخطرة

مواصفات الحالات لم تعد متناسبة  
مع مواصفات وباء الكوليرا

اليونيسف ORC	محافظة الحديدة	محافظة صنعاء	محافظة أمانة العاصمة	محافظة الحجة
5 دون الـ	35%	21%	34%	54%
لا تجفاف	28%	16%	18%	47%

# مثال اليمن - بمّ يخبرنا منحنى الوفيات؟



# مرحبا بكم مجددا في مقاطعة زيبب : عمل مجموعات

قم بتقسيم المشاركين إلى مجموعات وأرسل لهم الرابط في الدردشة

**هل نحن في صدد عكس اتجاه المنحنى؟ :5السيناريو**

[https://docs.google.com/forms/d/e/1FAIpQLSeT1Kq1PsRfX7J0279hUTsqg-xcWrH09EESRRjEOdcbaypQrQ/viewform?usp=pp\\_url](https://docs.google.com/forms/d/e/1FAIpQLSeT1Kq1PsRfX7J0279hUTsqg-xcWrH09EESRRjEOdcbaypQrQ/viewform?usp=pp_url)



# تمرين جماعي : الخاتمة

## فترة الهدوء :6السيناريو

[https://docs.google.com/forms/d/e/1FAIpQLSeCAkxSX1-x1\\_sIVzip6iw2G6At7pSHkpuxSo8Ryd7u\\_5Wc6A/viewform?usp=pp\\_url](https://docs.google.com/forms/d/e/1FAIpQLSeCAkxSX1-x1_sIVzip6iw2G6At7pSHkpuxSo8Ryd7u_5Wc6A/viewform?usp=pp_url)

# اختبار ما بعد التدريب وتقييم التدريب

اختبار ما بعد التدريب (20 سؤالاً سهلاً)

[https://docs.google.com/forms/d/e/1FAIpQLSf0bHZetjoxWiY-MG3fCTRuCCpcv\\_paC5Wc\\_c0700xOQN4AWQ/viewform?usp=pp\\_url](https://docs.google.com/forms/d/e/1FAIpQLSf0bHZetjoxWiY-MG3fCTRuCCpcv_paC5Wc_c0700xOQN4AWQ/viewform?usp=pp_url)

استبيان التقييم (5 دقائق)

[https://docs.google.com/forms/d/e/1FAIpQLSdFusxLcbTB7TLMinhiJvrQC-742n\\_VtVOT7qm5dGoV\\_grpMg/viewform?usp=pp\\_url](https://docs.google.com/forms/d/e/1FAIpQLSdFusxLcbTB7TLMinhiJvrQC-742n_VtVOT7qm5dGoV_grpMg/viewform?usp=pp_url)